



# CUMBRES

## DE SANTA MARÍA

EL PROYECTO MÁS EXCLUSIVO  
*de Santa María de Manquehue*

ETAPA II

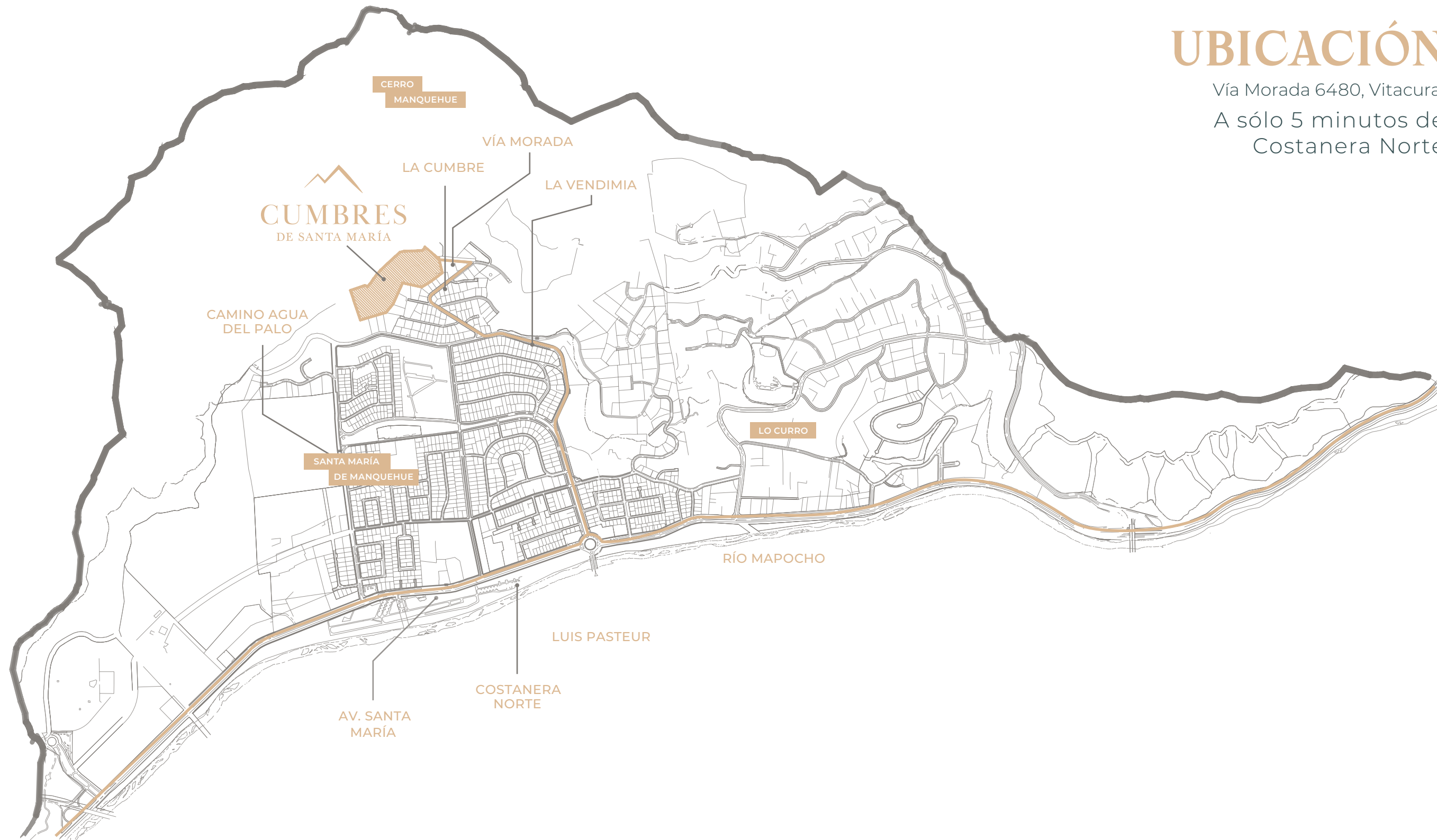
*Vive*  
**CUMBRES**  
DE SANTA MARÍA



# UBICACIÓN

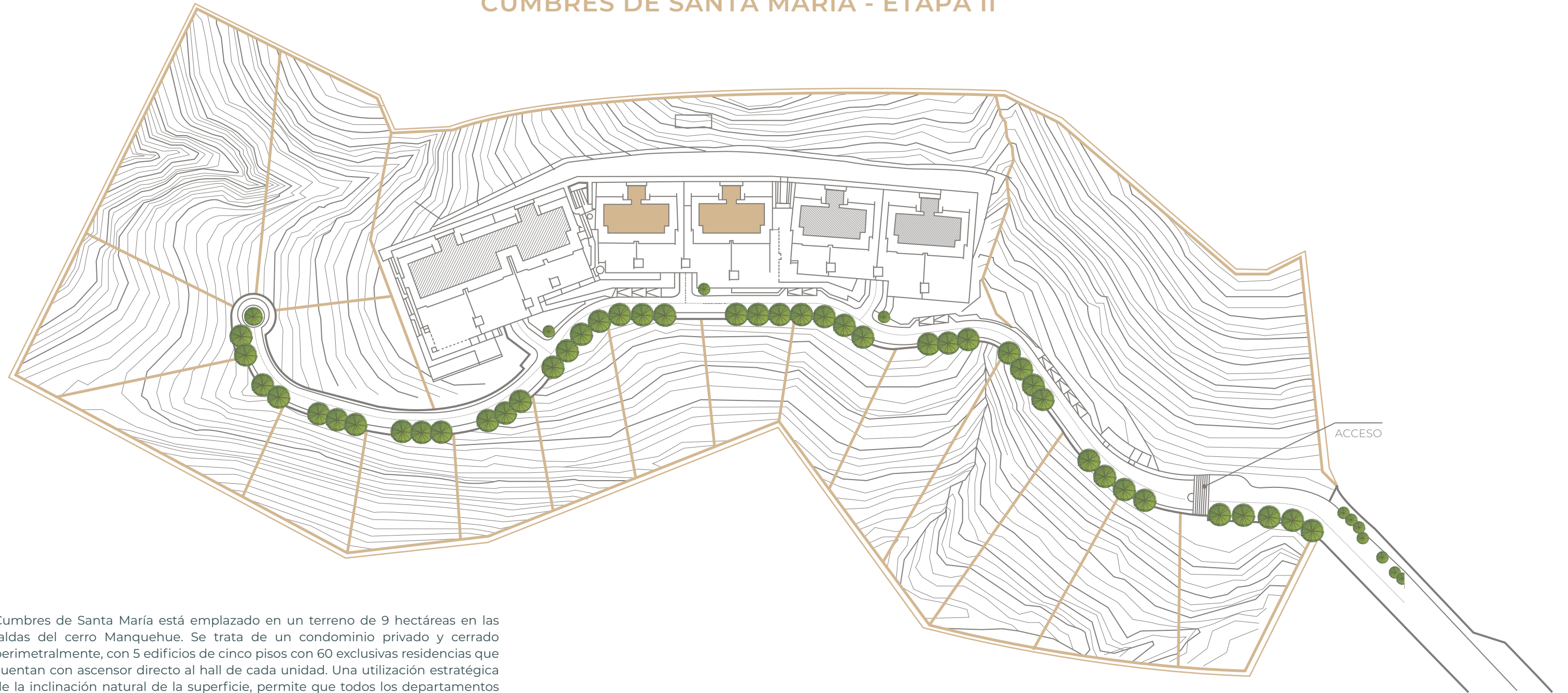
Vía Morada 6480, Vitacura.

A sólo 5 minutos de  
Costanera Norte



# MASTER PLAN

## CUMBRES DE SANTA MARÍA - ETAPA II



Cumbres de Santa María está emplazado en un terreno de 9 hectáreas en las faldas del cerro Manquehue. Se trata de un condominio privado y cerrado perimetralmente, con 5 edificios de cinco pisos con 60 exclusivas residencias que cuentan con ascensor directo al hall de cada unidad. Una utilización estratégica de la inclinación natural de la superficie, permite que todos los departamentos cuenten con vistas totalmente despejadas al valle de Santiago.

# Vive LO ALTO



Vive el lujo y la tranquilidad en Santa María de Manquehue, el sector más exclusivo de Vitacura. Tras el éxito de la primera etapa, lanzamos la Etapa 2 con un nuevo toque de calidez, cambio de materialidades y ajustes de superficies y orientaciones.

Ubicado en las faldas del Cerro Manquehue, este exclusivo condominio ofrece la mejor vista de Santiago, rodeado de áreas verdes y senderos, ideales para trekking y ciclismo. Disfruta de la tranquilidad de la naturaleza con una ubicación estratégica, cerca de colegios, centros financieros, gastronómicos y a minutos del aeropuerto y cerca de emocionantes destinos como centros de ski y montaña.





# CARACTERÍSTICAS — GENERALES

## ORIENTACIÓN

- ◆ La sucesión de volúmenes insertos naturalmente en el cerro aseguran una vista increíble en los 5 pisos.

## PAISAJISMO

- ◆ Diseño realizado por Paula Ojeda para integrar el proyecto al cerro Manquehue de la forma más armónica posible y de manera de aportar belleza al lugar y una convivencia natural urbana en total armonía.
- ◆ En un entorno reconocido por la belleza de su flora y fauna, el proyecto está perfectamente inserto.

## SEGURIDAD

- ◆ Control de acceso inteligente.
- ◆ Personal 24 / 7.
- ◆ Circuito cerrado de TV HD.
- ◆ Estructuras sísmo resistentes y con aislación térmica.
- ◆ Corta fuegos perimetrales.

# DEPARTAMENTOS

## DISEÑO QUE SE ADAPTA A TU ESTILO DE VIDA

En cada etapa de Cumbres de Santa María encontrarás solo 20 unidades exclusivas que redefinen el concepto de hogar.

Diseñadas para satisfacer las más altas expectativas, puedes elegir entre:

- ◆ **Depthouses con Jardín Privado**, ideales para disfrutar a la vida de una casa con la seguridad de un departamento.
- ◆ **Departamentos con Amplias Terrazas** (pisos 2 al 4), perfectos para contemplar las mejores vistas de Santiago.
- ◆ **Penthouses con Vista Panorámica**, un espacio inigualable que eleva el lujo a un nuevo nivel.

Con interiores que van desde 155 m<sup>2</sup> hasta 258 m<sup>2</sup>, cada unidad ofrece 2 - 3 dormitorios, 3 - 4 baños más servicios completos con entrada independiente. Además, tienes la posibilidad de personalizar tu espacio, optando por una sala de estar adicional o un cuarto dormitorio.









Depthouse





Piscina Panorámica







Penthouse





Detalle de marcos en muebles.

Integración y Homogenidad de materialidades de cocina con enchapado de melamina igual a la puerta.

Shafts Revestidos con misma chapa.

Continuidad de revestimiento a muro completo.

Refrigerador y Congelador Miele incluidos y apanelables.

Artefactos miele + Calientaplatos.

Cubiertas Fior di Bosco Porcelanato.



Dormitorio Principal



Segundo Dormitorio



Tercer Dormitorio





Baño Principal



Baño Secundario



Walk in Closet

Sala de Estar

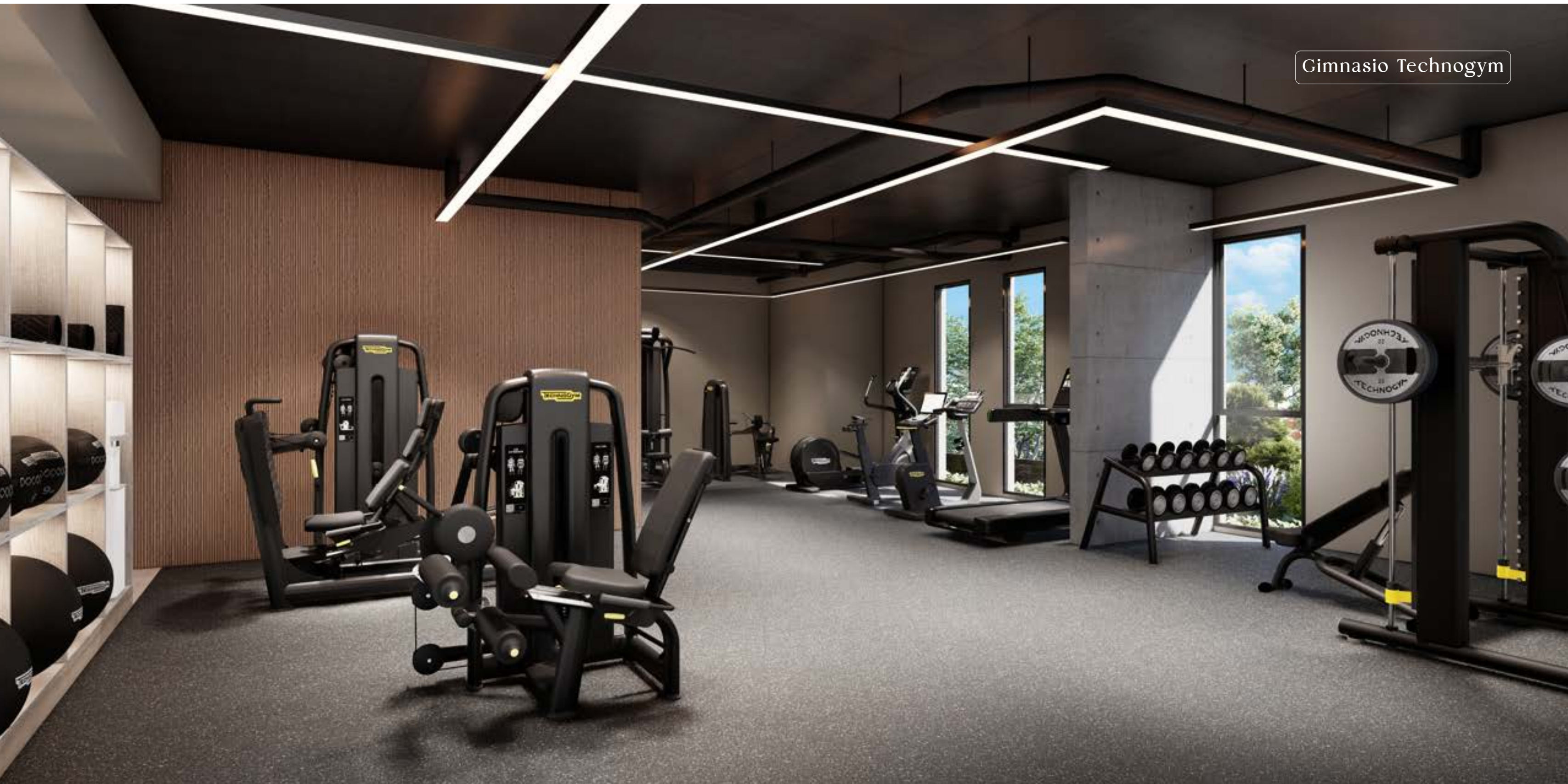
















PISO 1

# DEPTO 2-11

## 3 DORMITORIOS EN SUITE

PRINCIPAL CON ESPACIO PARA UN AMBIENTE DE ESTAR O UN ESCRITORIO

## OPCIÓN SALA DE ESTAR O 4 DORMITORIO

## 4 BAÑOS + BAÑO DE SERVICIO

## SERVICIOS

COMPLETOS CON LOGIA Y ACCESO INDEPENDIENTE

### ÁREA ÚTIL

258,64 m<sup>2</sup>

### TERRAZAS

63,24 m<sup>2</sup>

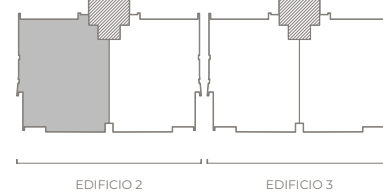
### ÁREA TOTAL

321,88 m<sup>2</sup>

### JARDINES USO Y GOCE

235,39 m<sup>2</sup>

### ESQUEMA DE UBICACIÓN



### SIMBOLOGÍA

<b>(R)</b> REFRIGERADOR	<b>(CP)</b> CALIENTA PLATOS	<b>(UE)</b> UNIDAD EXT. CLIMA
<b>(F)</b> FREEZER	<b>(L)</b> LAVADORA	<b>(UI)</b> UNIDAD INT. CLIMA
<b>(HE)</b> HORNO ELÉCTRICO	<b>(S)</b> SECADORA	<b>(TDA)</b> TABLERO DE ALUMBRADO
<b>(D)</b> DESPENSA	<b>(L)</b> LAVAVAJILLA	<b>(CTR)</b> CAJA TERMINO DE RED
<b>(U)</b> UTILERO	<b>(TV)</b> PANTALLA TV	
<b>(HM)</b> HORNO MICROONDAS		



PISO 1

# DEPTO 2-12

## 3 DORMITORIOS EN SUITE

PRINCIPAL CON ESPACIO PARA UN AMBIENTE DE ESTAR O UN ESCRITORIO

## OPCIÓN SALA DE ESTAR O 4 DORMITORIO

## 4 BAÑOS + BAÑO DE SERVICIO

### SERVICIOS

COMPLETOS CON LOGIA Y ACCESO INDEPENDIENTE

### ÁREA ÚTIL

258,64 m<sup>2</sup>

### TERRAZAS

63,24 m<sup>2</sup>

### ÁREA TOTAL

321,88 m<sup>2</sup>

### JARDINES USO Y GOCE

365,53 m<sup>2</sup>

### ESQUEMA DE UBICACIÓN



### SIMBOLOGÍA

<b>R</b> REFRIGERADOR	<b>CP</b> CALIENTA PLATOS	<b>UE</b> UNIDAD EXT. CLIMA
<b>F</b> FREEZER	<b>L</b> LAVADORA	<b>UI</b> UNIDAD INT. CLIMA
<b>HE</b> HORNO ELÉCTRICO	<b>S</b> SECADORA	<b>TDA</b> TABLERO DE ALUMBRADO
<b>D</b> DESPENSA	<b>L</b> LAVAVAJILLA	<b>CTR</b> CAJA TERMINO DE RED
<b>U</b> UTILERO	<b>TV</b> PANTALLA TV	
<b>HM</b> HORNO MICROONDAS		



PISO 1

# DEPTO 3-11

## 3 DORMITORIOS EN SUITE

PRINCIPAL CON ESPACIO PARA UN AMBIENTE DE ESTAR O UN ESCRITORIO

**OPCIÓN**  
SALA DE ESTAR O 4 DORMITORIO

4 BAÑOS + BAÑO DE SERVICIO

### SERVICIOS

COMPLETOS CON LOGIA Y ACCESO INDEPENDIENTE

### ÁREA ÚTIL

258,64 m<sup>2</sup>

### TERRAZAS

63,24 m<sup>2</sup>

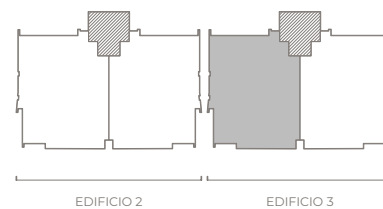
### ÁREA TOTAL

321,88 m<sup>2</sup>

### JARDINES USO Y GOCE

453,38 m<sup>2</sup>

### ESQUEMA DE UBICACIÓN



### SIMBOLOGÍA

<b>R</b> REFRIGERADOR	<b>CP</b> CALIENTA PLATOS	<b>UE</b> UNIDAD EXT. CLIMA
<b>F</b> FREEZER	<b>L</b> LAVADORA	<b>UI</b> UNIDAD INT. CLIMA
<b>HE</b> HORNO ELÉCTRICO	<b>S</b> SECADORA	<b>TDA</b> TABLERO DE ALUMBRADO
<b>D</b> DESPENSA	<b>L</b> LAVAVAJILLA	<b>CTR</b> CAJA TERMINO DE RED
<b>U</b> UTILERO	<b>TV</b> PANTALLA TV	
<b>HM</b> HORNO MICROONDAS		





PISO 1

# DEPTO 3-12

## 3 DORMITORIOS EN SUITE

PRINCIPAL CON ESPACIO PARA UN AMBIENTE DE ESTAR O UN ESCRITORIO

OPCIÓN  
SALA DE ESTAR O 4 DORMITORIO

4 BAÑOS + BAÑO DE SERVICIO

## SERVICIOS

COMPLETOS CON LOGIA Y ACCESO INDEPENDIENTE

## ÁREA ÚTIL

258,64 m<sup>2</sup>

## TERRAZAS

63,24 m<sup>2</sup>

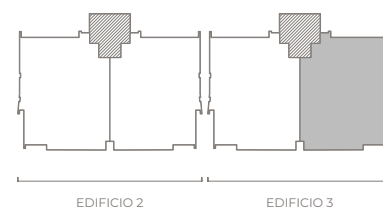
## ÁREA TOTAL

321,88 m<sup>2</sup>

## JARDINES USO Y GOCE

376,42 m<sup>2</sup>

## ESQUEMA DE UBICACIÓN



## SIMBOLOGÍA

<b>R</b> REFRIGERADOR	<b>CP</b> CALIENTA PLATOS	<b>UE</b> UNIDAD EXT. CLIMA
<b>F</b> FREEZER	<b>L</b> LAVADORA	<b>UI</b> UNIDAD INT. CLIMA
<b>HE</b> HORNO ELÉCTRICO	<b>S</b> SECADORA	<b>TDA</b> TABLERO DE ALUMBRADO
<b>D</b> DESPENSA	<b>L</b> LAVAVAJILLA	<b>CTR</b> CAJA TERMINO DE RED
<b>U</b> UTILERO	<b>TV</b> PANTALLA TV	
<b>HM</b> HORNO MICROONDAS		



PISO 2 AL 4

# DEPTO TIPO

2-21 | 2-31 | 2-41 | 3-21 | 3-31 | 3-41

## 3 DORMITORIOS EN SUITE

PRINCIPAL CON ESPACIO PARA UN AMBIENTE DE ESTAR O UN ESCRITORIO

## OPCIÓN SALA DE ESTAR O 4 DORMITORIO

## 4 BAÑOS + BAÑO DE SERVICIO

## SERVICIOS

COMPLETOS CON LOGIA Y ACCESO INDEPENDIENTE

## ÁREA ÚTIL

258,64 m<sup>2</sup>

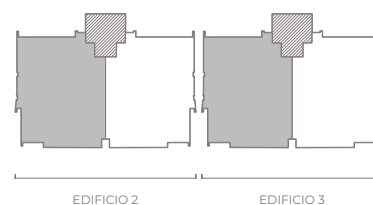
## TERRAZAS

43,43 m<sup>2</sup>

## ÁREA TOTAL

302,07 m<sup>2</sup>

## ESQUEMA DE UBICACIÓN



## SIMBOLOGÍA

<b>R</b>	REFRIGERADOR	<b>CP</b>	CALIENTA PLATOS	<b>UE</b>	UNIDAD EXT. CLIMA
<b>F</b>	FREEZER	<b>L</b>	LAVADORA	<b>UI</b>	UNIDAD INT. CLIMA
<b>HE</b>	HORNO ELÉCTRICO	<b>S</b>	SECADORA	<b>TDA</b>	TABLERO DE ALUMBRADO
<b>D</b>	DESPENSA	<b>L</b>	LAVAVAJILLA	<b>CTR</b>	CAJA TERMINO DE RED
<b>U</b>	UTILERO	<b>TV</b>	PANTALLA TV		
<b>HM</b>	HORNO MICROONDAS				



PISO 2 AL 4

# DEPTO TIPO

2-22 | 2-32 | 2-42 | 3-22 | 3-32 | 3-42

## 3 DORMITORIOS EN SUITE

PRINCIPAL CON ESPACIO PARA UN AMBIENTE DE ESTAR O UN ESCRITORIO

OPCIÓN  
SALA DE ESTAR O 4 DORMITORIO

4 BAÑOS + BAÑO DE SERVICIO

## SERVICIOS

COMPLETOS CON LOGIA Y ACCESO INDEPENDIENTE

## ÁREA ÚTIL

258,64 m<sup>2</sup>

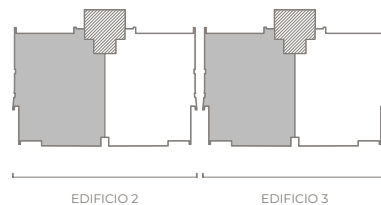
## TERRAZAS

43,43 m<sup>2</sup>

## ÁREA TOTAL

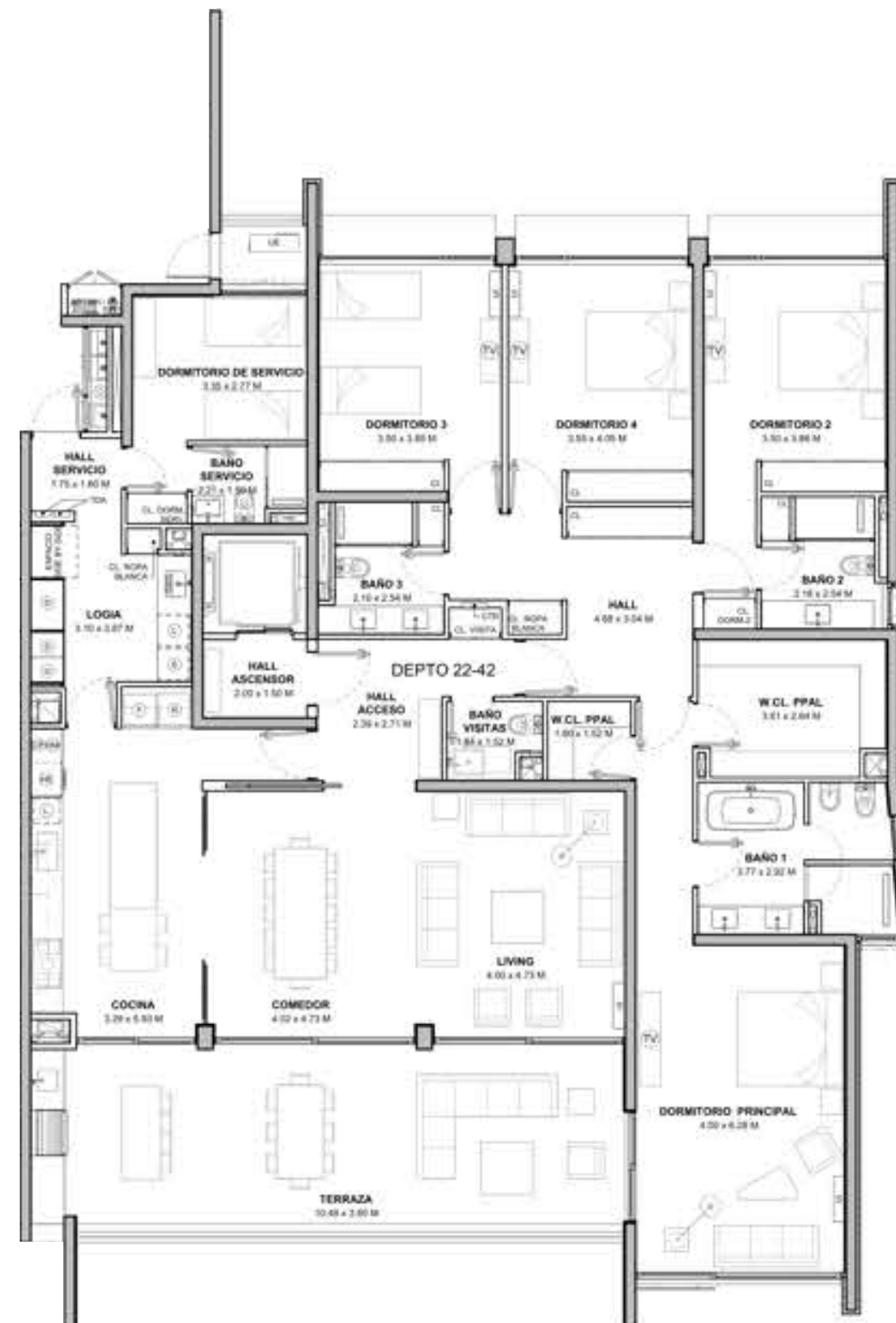
302,07 m<sup>2</sup>

## ESQUEMA DE UBICACIÓN



## SIMBOLOGÍA

<b>R</b>	REFRIGERADOR	<b>CP</b>	CALIENTA PLATOS	<b>UE</b>	UNIDAD EXT. CLIMA
<b>F</b>	FREEZER	<b>L</b>	LAVADORA	<b>UI</b>	UNIDAD INT. CLIMA
<b>HE</b>	HORNO ELÉCTRICO	<b>S</b>	SECADORA	<b>TDA</b>	TABLERO DE ALUMBRADO
<b>D</b>	DESPENSA	<b>L</b>	LAVAVAJILLA	<b>CTR</b>	CAJA TERMINO DE RED
<b>U</b>	UTILERO	<b>TV</b>	PANTALLA TV		
<b>HM</b>	HORNO MICROONDAS				



PISO 5

# PENTHOUSE

2-21 | 2-31

## 2 DORMITORIOS EN SUITE

PRINCIPAL CON ESPACIO PARA UN AMBIENTE DE ESTAR O UN ESCRITORIO

## OPCIÓN SALA DE ESTAR O 3 DORMITORIO

## 3 BAÑOS + BAÑO DE SERVICIO

## SERVICIOS

COMPLETOS CON LOGIA Y ACCESO INDEPENDIENTE

## ÁREA ÚTIL

155,73 m<sup>2</sup>

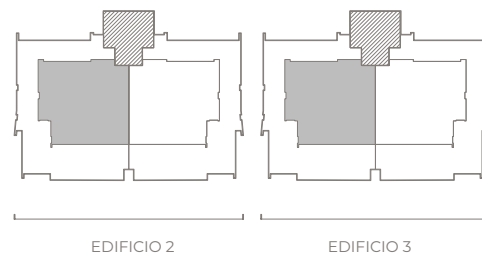
## TERRAZAS

151,36 m<sup>2</sup>

## ÁREA TOTAL

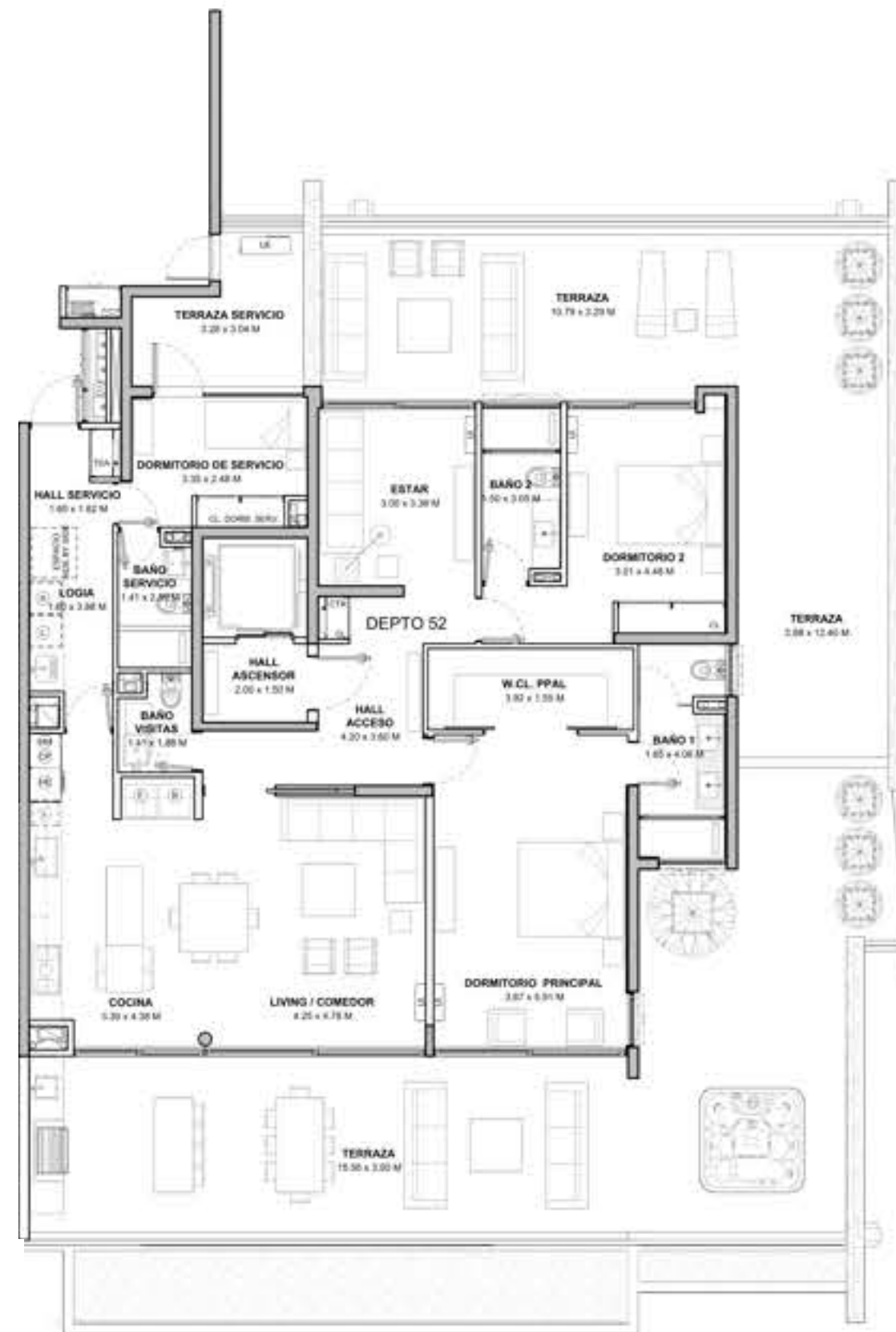
307,09 m<sup>2</sup>

## ESQUEMA DE UBICACIÓN



## SIMBOLOGÍA

<b>R</b> REFRIGERADOR	<b>CP</b> CALIENTA PLATOS	<b>UE</b> UNIDAD EXT. CLIMA
<b>F</b> FREEZER	<b>L</b> LAVADORA	<b>UI</b> UNIDAD INT. CLIMA
<b>HE</b> HORNO ELÉCTRICO	<b>S</b> SECADORA	<b>TDA</b> TABLERO DE ALUMBRADO
<b>D</b> DESPENSA	<b>L</b> LAVAVAJILLA	<b>CTR</b> CAJA TERMINO DE RED
<b>U</b> UTILERO	<b>TV</b> PANTALLA TV	
<b>HM</b> HORNO MICROONDAS		



PISO 5

# PENTHOUSE

2-22 | 2-32

**2 DORMITORIOS EN SUITE**  
PRINCIPAL CON ESPACIO PARA UN  
AMBIENTE DE ESTAR O UN ESCRITORIO

**OPCIÓN**  
SALA DE ESTAR O 3 DORMITORIO

**3 BAÑOS + BAÑO DE SERVICIO**

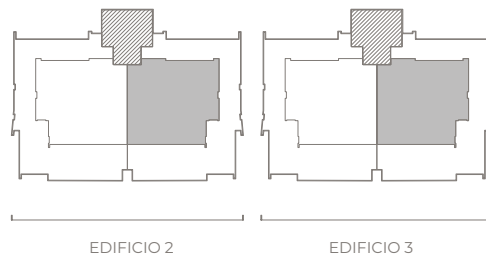
**SERVICIOS**  
COMPLETOS CON LOGIA  
Y ACCESO INDEPENDIENTE

**ÁREA ÚTIL**  
155,73 m<sup>2</sup>

**TERRAZAS**  
151,36 m<sup>2</sup>

**ÁREA TOTAL**  
307,09 m<sup>2</sup>

## ESQUEMA DE UBICACIÓN



## SIMBOLOGÍA

<b>R</b>	REFRIGERADOR	<b>CP</b>	CALIENTA PLATOS	<b>UE</b>	UNIDAD EXT. CLIMA
<b>F</b>	FREEZER	<b>L</b>	LAVADORA	<b>UI</b>	UNIDAD INT. CLIMA
<b>HE</b>	HORNO ELÉCTRICO	<b>S</b>	SECADORA	<b>TDA</b>	TABLERO DE ALUMBRADO
<b>D</b>	DESPENSA	<b>L</b>	LAVAVAJILLA	<b>CTR</b>	CAJA TERMINO DE RED
<b>U</b>	UTILERO	<b>TV</b>	PANTALLA TV		
<b>HM</b>	HORNO MICROONDAS				



INMOBILIARIA

**KUZACORP**<sup>®</sup>

Inmobiliaria Kuzacorp, desde 1982, ha sido pionera en crear proyectos residenciales exclusivos y personalizados en Santiago. Con un enfoque en la innovación y el diseño. Cada desarrollo se adapta a las necesidades de nuestros clientes, marcando tendencias y dejando un legado arquitectónico en la ciudad.



SOTO ARQUITECTOS



**h. constructora**



Desde sus inicios como una empresa familiar, Kuzacorp ha evolucionado, consolidándose como un referente en el sector inmobiliario de lujo. Con un compromiso inquebrantable con la calidad y la exclusividad, hemos construido proyectos icónicos que redefinen el concepto de vivir en las mejores zonas de Santiago.

UN PROYECTO

KUZACORP®



SOTO ARQUITECTOS



h. constructora

Mapa de ubicación referencial. Las distancias son aproximadas. Las imágenes, textos y planos contenidos en este material fueron elaborados con fines ilustrativos, no constituyendo necesariamente una representación exacta de la realidad, su único objetivo es mostrar las características generales del proyecto. Al momento de efectuar su compra verifique la disponibilidad, precio, características y las aplicaciones definitivas que tendrá el proyecto. Éstas podrían experimentar modificaciones. Lo anterior se informa en virtud de lo señalado en la Ley 19.472

Dirección: Luis Pasteur, 5842 Oficina 502, Vitacura, Santiago. Fono: +(56) 22 436 01 55. Correo: [contacto@kuzacorp.cl](mailto:contacto@kuzacorp.cl)

2020 (Copyright) Inmobiliara Kuzacorp, todos los derechos reservados. Términos legales y condiciones de uso.